

# ПАМЯТКА АРЕНДАТОРА.

Здесь находится вся полезная информация о торговом центре «Юбилейный».



**Правила изготовления и размещения  
внутренних рекламных вывесок**

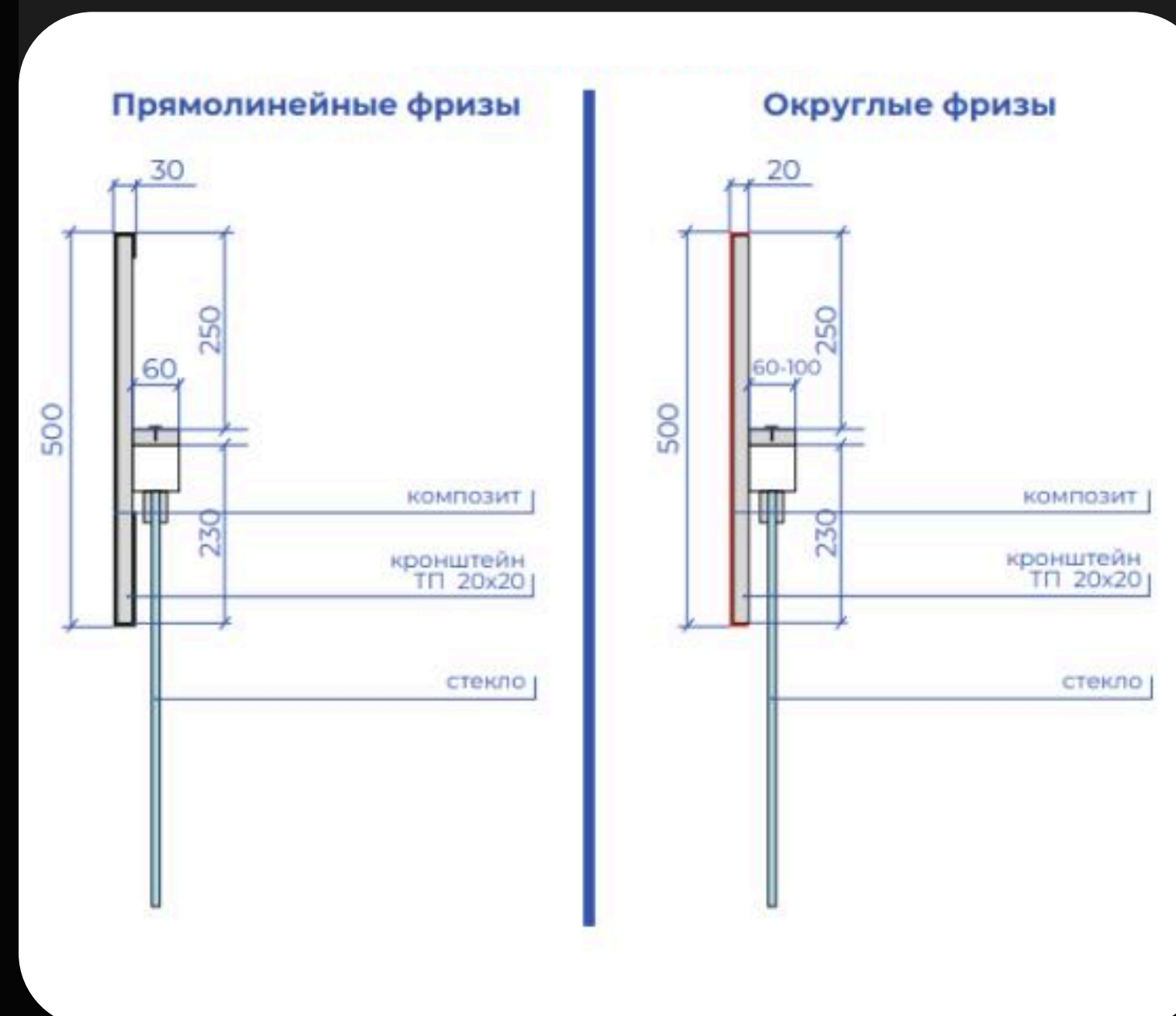
ТЦ «ЮБИЛЕЙНЫЙ»  
г. Заречный, ул. Комсомольская 10

# УСТРОЙСТВО ФРИЗА

(основание для рекламной вывески)

- Фриз изготавливается только из алюминиевых композитных панелей белого цвета. **Использование цветных фризов НЕ ДОПУСТИМО!**
- **Размеры вывесок:**
  - Высота **H** - **500 мм**
  - Длина **L** - согласно размеру занимаемого отдела.
  - Глубина **h** - **30 мм**
- Вся занимаемая площадь фриза должна быть закрыта композитом. **Недопустимо оставлять участки с открытым металлокаркасом со стороны коридора!!!**
- Готовый фриз должен находиться на одном уровне относительно соседних отделов. **Выступы сверху, снизу, по глубине основания не допустимы!**
- Допустимо только крепление на кронштейны из ТП 20х20 мм с опорой на существующий металлокаркас из ТП 60х40 мм  
**Монтаж на тросы, цепи запрещен!**

## Схема крепления



**Каждая вывеска должна иметь охранное поле.**

Высота **H** - по **50 мм** (верх/низ)

Длина **L** - не менее **300 мм** (право/лево)

**Размещение текстовой и графической информации в край запрещено!**

# ГРАФИЧЕСКОЕ НАПОЛНЕНИЕ ВЫВЕСОК

## /01. Псевдобъемные не световые буквы и элементы

### — Размеры вывесок:

Глубина букв и элементов 8-10 мм

### — Материалы:

Вспененный ПВХ-пластик, акриловое стекло

### — Нанесение изображения/цвета:

Самокл. пленки с полноцветной печатью, пленки Oracal, AVERY, покраска.

### — Срез (торец) материала должен иметь цвет идентичный цвету лицевой поверхности элемента

**Буквы могут быть как на дистанционных держателях, так и смонтированные на само основание.**

- Ропоры (дистанционные держатели) должны быть максимально скрыты. Рекомендуем окрашивать их в цвет поверхности, т.е. белый



# ГРАФИЧЕСКОЕ НАПОЛНЕНИЕ ВЫВЕСОК

## /02. Объемные не световые буквы и элементы

### — Размеры вывесок:

Глубина борта букв/элементов 50-70 мм

### — Материалы:

**Лицевая панель:** вспененный ПВХ-пластик, акриловое стекло, АКП

**Борт:** алюминиевая полоса, вспененный ПВХ-пластик

**Задник:** вспененный ПВХ-пластик, акриловое стекло, АКП

### — Нанесение изображения/цвета:

Самокл. пленки с полноцветной печатью, пленки Oracal, AVERY, покраска



**Буквы могут быть как на дистанционных держателях, так и смонтированные на само основание.**

- Ропоры (дистанционные держатели) должны быть максимально скрыты. Рекомендуем окрашивать их в цвет поверхности, т.е. белый

# ГРАФИЧЕСКОЕ НАПОЛНЕНИЕ ВЫВЕСОК

## /03. Объемные световые буквы и элементы

### — Размеры вывесок:

Глубина борта букв/элементов 50-70 мм

### — Материалы:

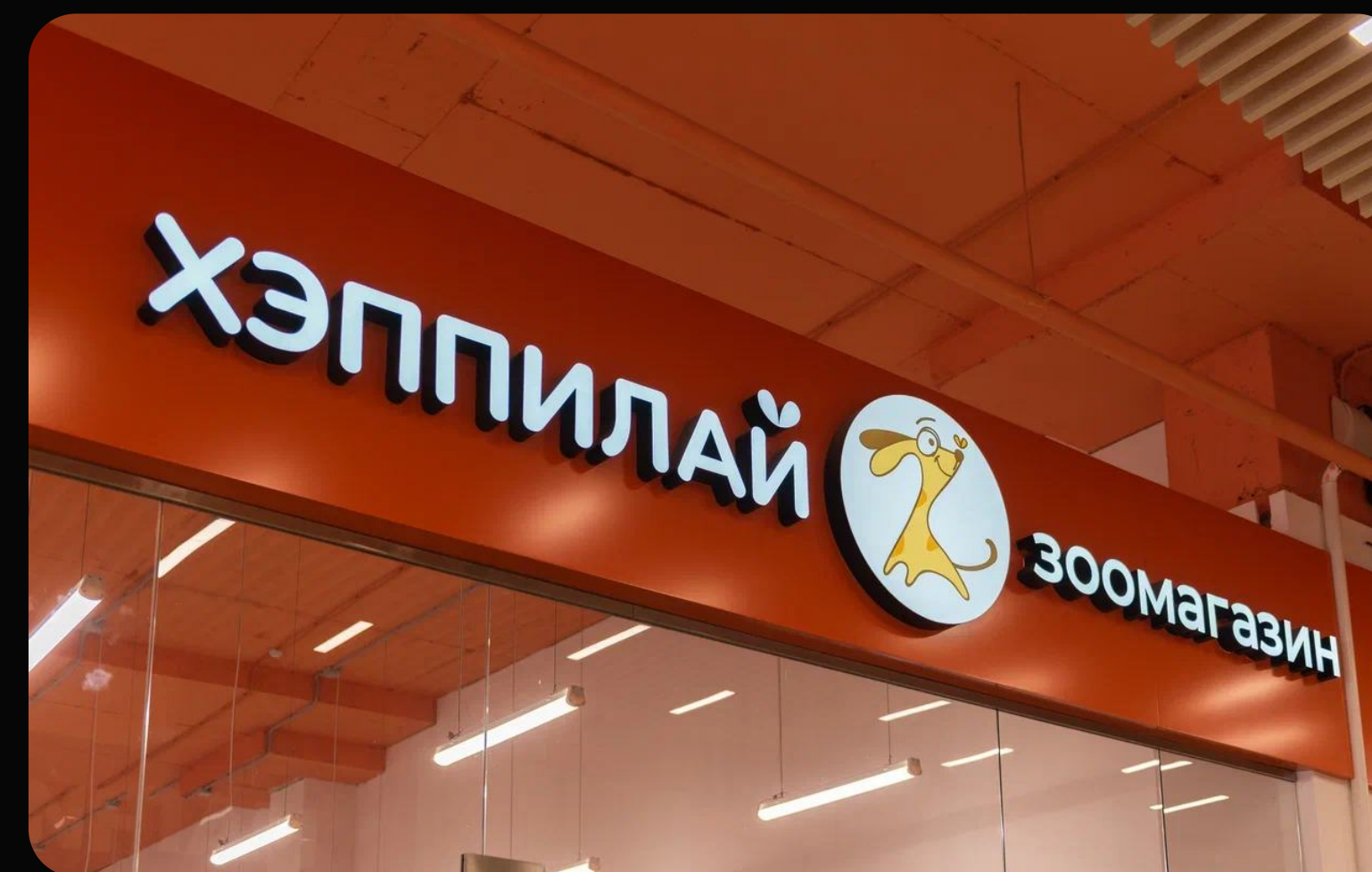
**Лицевая панель:** вспененный ПВХ-пластик, акриловое стекло, жидкое акриловое стекло с УФ-отверждением, АКП

**Борт:** алюминиевая полоса, вспененный ПВХ-пластик

**Задник:** вспененный ПВХ-пластик, акриловое стекло, АКП

### — Нанесение изображения/цвета:

Самокл. пленки с полноцветой печатью, пленки Oracal, AVERY, покраска



**Буквы могут быть как на дистанционных держателях, так и смонтированные на само основание.**

- Ропоры (дистанционные держатели) должны быть максимально скрыты. Рекомендуем окрашивать их в цвет поверхности, т.е. белый

# ОФОРМЛЕНИЕ СТЕКОЛ

## /01. Пленки

- Оклейка стекол самокл. пленками с полноцветной печатью, матовыми, зеркальными, тонирующими, витражными пленками, аппликация из пленок Oracal, AVERY ЗАПРЕЩЕНА!



**ЗАПРЕЩЕНО!**

# РЕКЛАМНЫЕ МЕСТА – ФАСАД.

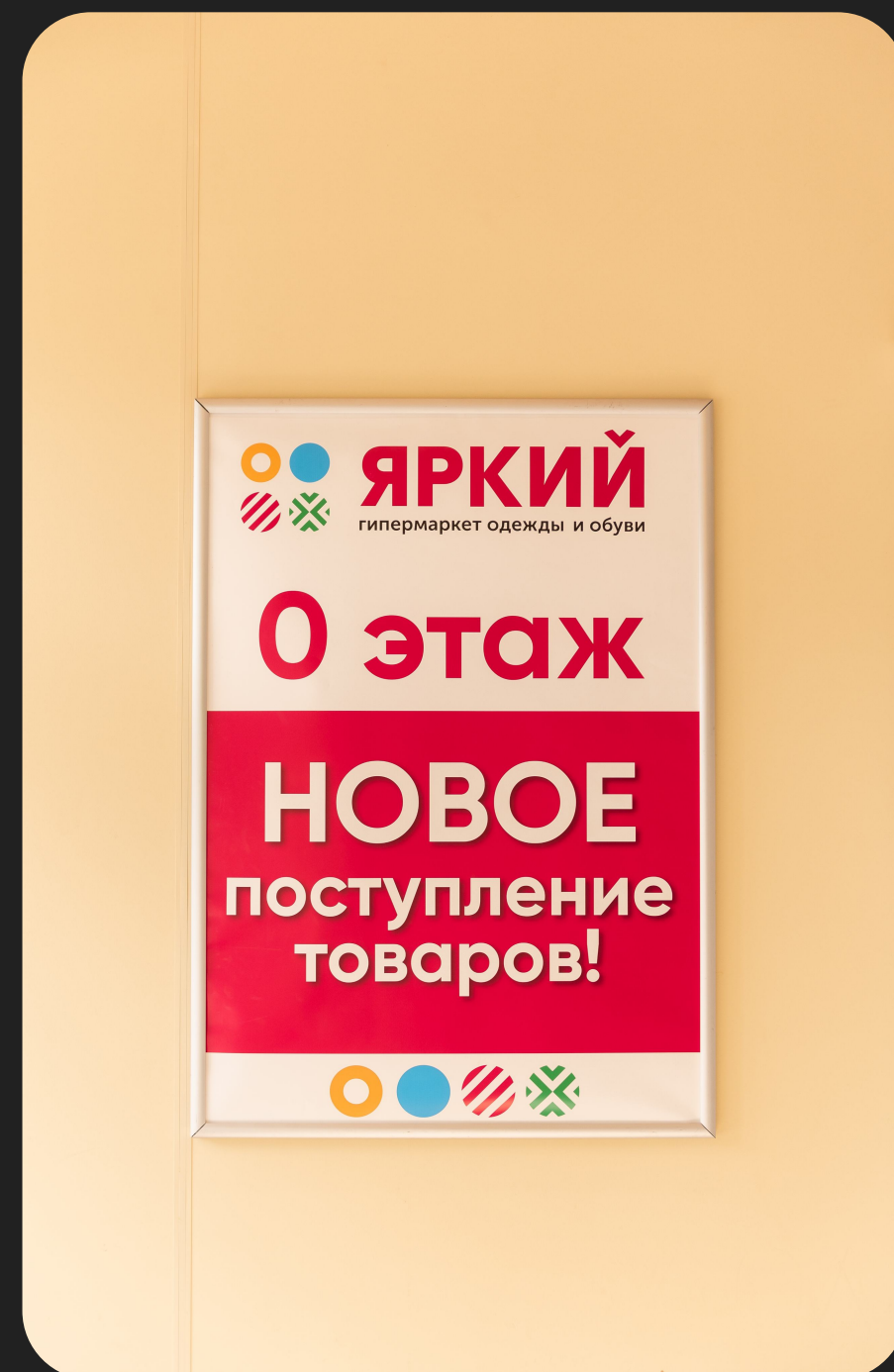


# РЕКЛАМНЫЕ МЕСТА – ВХОДНАЯ ГРУППА.

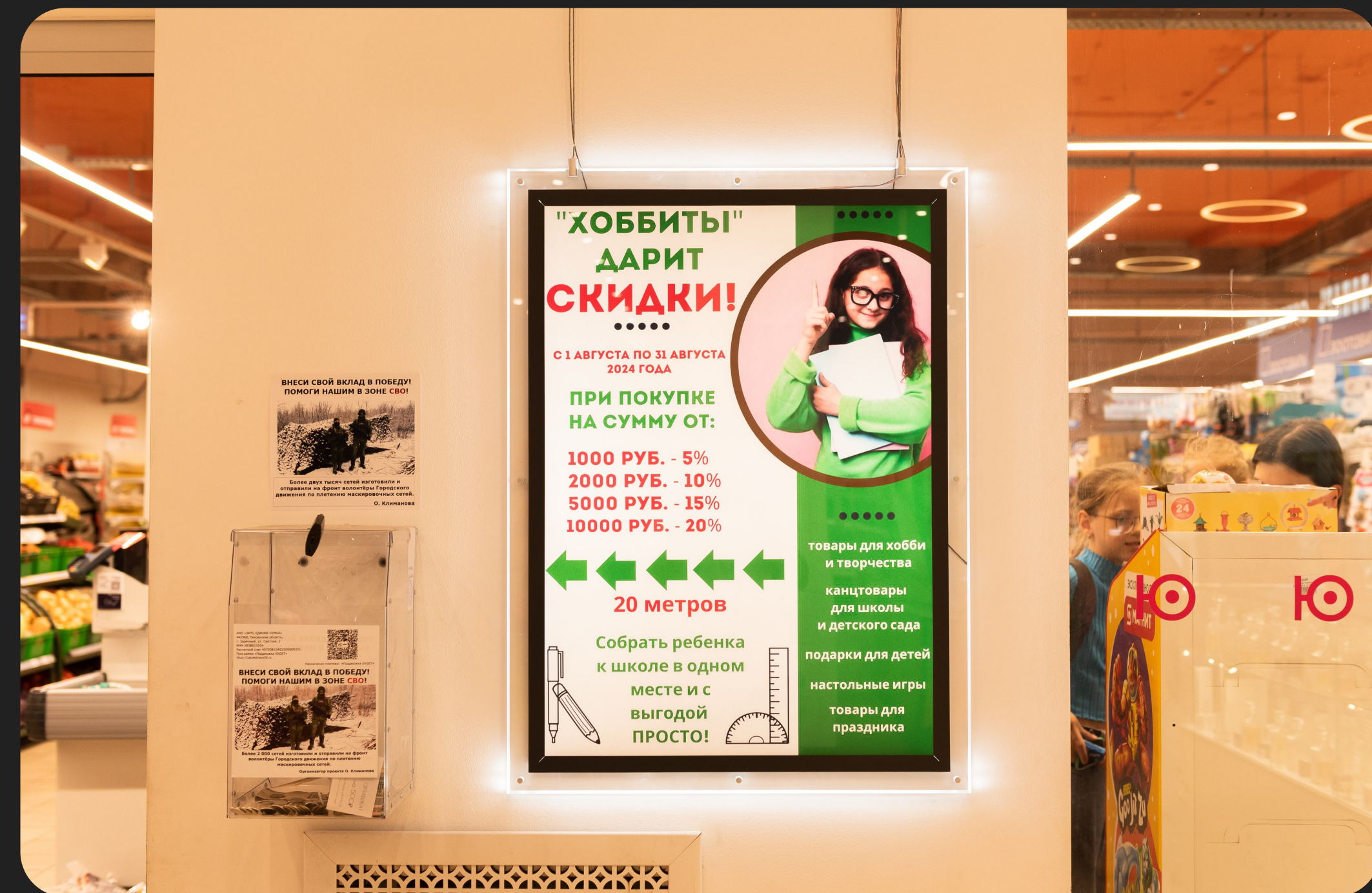




# РЕКЛАМНЫЕ МЕСТА – ХОЛЛ.



# РЕКЛАМНЫЕ МЕСТА - ГАЛЕРЕЯ.



# РЕКЛАМНЫЕ МЕСТА – ГАЛЕРЕЯ.



# РЕКЛАМНЫЕ МЕСТА – РОЛЛАПЫ.



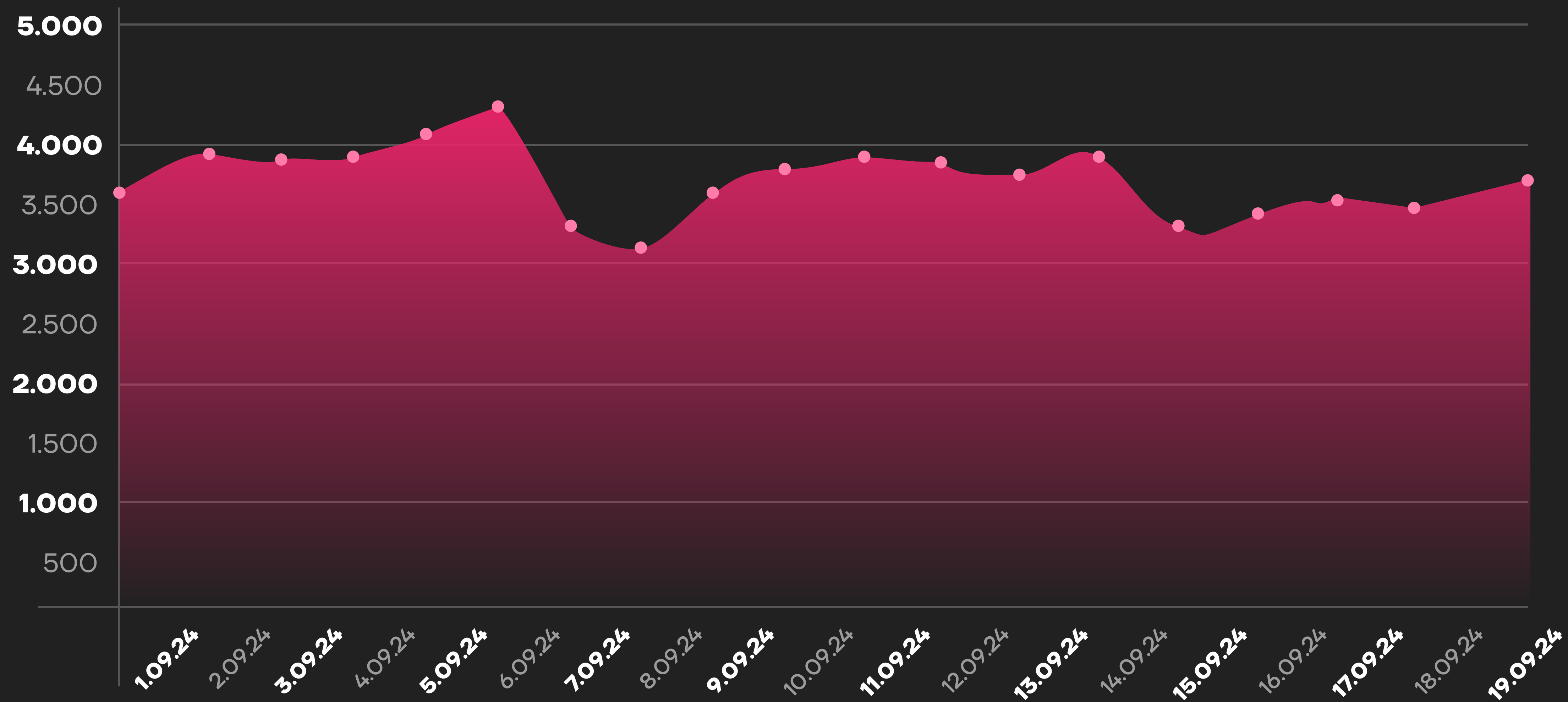
# РЕКЛАМНЫЕ МЕСТА - ПЛАКАТЫ.



# РЕКЛАМНЫЕ МЕСТА – ВНУТРЕННИЕ ВЫВЕСКИ



# ТРАФИК ТЦ ЮБИЛЕЙНЫЙ



# Выбирайте свободу, сэкономив время и ресурсы!

Мы готовы принять арендаторов уже завтра.  
Просто свяжитесь с нами и мы подберем подходящее помещение.

**+7 (963) 109-73-48**

Коммерческий директор

**+7 (962) 474-73-99**

Администратор

**+7 (964) 876-74-00**

Юрист

**+7 (963) 103-52-27**

Бухгалтер

**+7 (999) 611-18-08**

Инженер



**+7 (963) 109-73-48**

Контактный номер телефона

**297348@mail.ru**

Электронная почта

**Заречный, Пензенская область**  
**ул. Комсомольская 10**

**КОНТАКТЫ**